

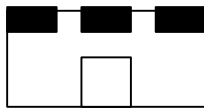
## กำหนดระเบียบเกี่ยวกับการสอบข้อเขียน

๑. ให้ผู้เข้าสอบแต่งกายสุภาพ เรียบร้อย
๒. เตรียม ดินสอ ปากกาน้ำเงินหรือปากกาดำ ยางลบ น้ำยาลบคำผิด บัตรประจำตัวสอบและบัตรประจำตัวประชาชน หรือบัตรประจำตัวข้าราชการ ให้พร้อมก่อนเข้าห้องสอบ
๓. ห้ามเข้าห้องสอบหลังจากที่ได้เริ่มสอบไปแล้ว ๓๐ นาที
๔. ห้ามมิให้ออกจากห้องจนกว่าเวลาล่วงไปแล้ว ๑ ชั่วโมง ห้ามลุกไปจากที่นั่งสอบก่อนหมดเวลาสอบ โดยไม่ได้รับอนุญาตจากเจ้าหน้าที่คุมสอบ เว้นแต่เพื่อส่งกระดาษคำตอบก่อนหมดเวลา หรือไปพบเจ้าหน้าที่คุมสอบเพื่อขออนุญาตใดๆ
๕. เมื่อมีสัญญาณหมดเวลาแล้ว ให้หยุดเขียนคำตอบทันที แต่จะออกจากห้องสอบได้ก็ต่อเมื่อส่งข้อสอบ กระดาษคำตอบต่อเจ้าหน้าที่คุมสอบแล้ว
๖. ลงชื่อส่งกระดาษและคำตอบก่อนออกจากห้องสอบ ห้ามนำข้อสอบ กระดาษคำตอบ และออกจากห้องสอบโดยเด็ดขาด
๗. ต้องนำบัตรประจำตัวสอบและบัตรประจำตัวประชาชน หรือบัตรประจำตัวข้าราชการ ไปในวันสอบทุกครั้ง เพื่อใช้แสดงคู่กัน
๘. ให้วางบัตรประจำตัวสอบและบัตรประจำตัวประชาชน หรือบัตรประจำตัวข้าราชการบนโต๊ะ เพื่อให้เจ้าหน้าที่ตรวจสอบ
๙. ให้เขียนชื่อ นามสกุล และเลขประจำตัวสอบ วิชาที่สอบ ลงบนกระดาษคำตอบ เฉพาะในที่กำหนด ด้วยปากกาน้ำเงินหรือสีดำนั่น
๑๐. ห้ามนำโทรศัพท์เคลื่อนที่ หรือวิทยุสื่อสาร หรือวิทยุติดตัว หรือเครื่องมือสื่อสารทุกชนิดเข้าห้องสอบ
๑๑. ห้ามนำหนังสือ ตำรา เอกสาร หรือโน้ตย่อใด ๆ เข้าห้องสอบโดยเด็ดขาด หากฝ่าฝืนถือว่ามิจตนาทุจริตในการสอบ
๑๒. ห้ามกระทำการใด ๆ อันเป็นการทุจริตในการสอบ มิฉะนั้น จะถูกตัดสิทธิในการเข้าสอบ

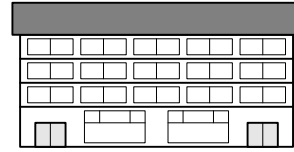
\*\*\*\*\*

# แผนที่ทางไปสถานที่สอบ

## ตำแหน่ง เจ้าหน้าที่ระบบงานคอมพิวเตอร์



โรงกษาปณ์

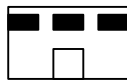


ฟิวเจอร์ปาร์ค รังสิต

มาจากนวนคร

มาจากดอนเมือง

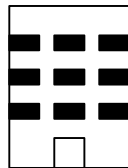
เข้าเส้นคู่งานผ่านโลตัส



สถานีเดินรถรังสิต



เทสโก้โลตัส รังสิต



ศูนย์ฝึกอบรมรังสิต  
(สถานที่สอบ)

\* สอบถามเส้นทาง  
ที่หมายเลข 184